



# Les points forts du bloc-porte technique **INDUS 90**

## 2 vantaux

- Cadre rénovation soudé avec seuil en fer plat
- 8 paumelles soudées de 140 mm à billes
- 10 omégas raidisseurs
- Recouvrement anti-pince
- Serrure anti-panique Push bar JPM



Crémone pompier **VACHETTE**

modèle présenté en droite poussante avec anti-panique Push bar JPM 1 point ouvrant, 2 points sur semi-fixe

### Les MODULES EXTÉRIEURS



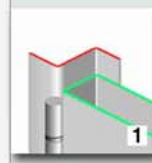
Module - EN 2600 (clé / tirage)

Module - EN 2000 (clé / béquille)

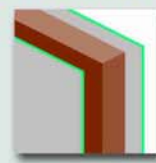


Push bar 90 JPM

### Les OPTIONS



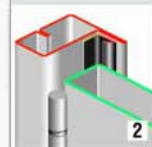
Huisserie rénovation



Laine de roche



Joint



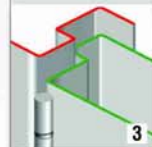
Huisserie tubulaire. Joint en option sur toutes les huisseries



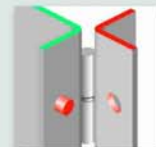
Aération haute ou basse



Ferme porte LCN garantie 5 ans + de 2 millions de cycles



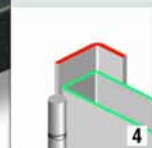
Antidégondage par tenon-mortaise



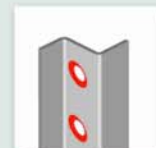
6 renforts de paumelles soudés



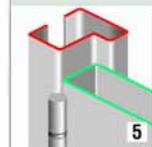
Peinture époxy 1 couleur



Cornière 50 x 30



Perçage/fraisage de l' huisserie



Huisserie universelle



Patte à scellement